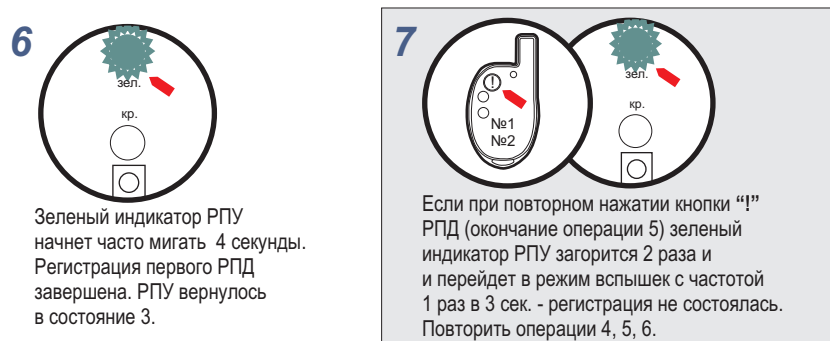
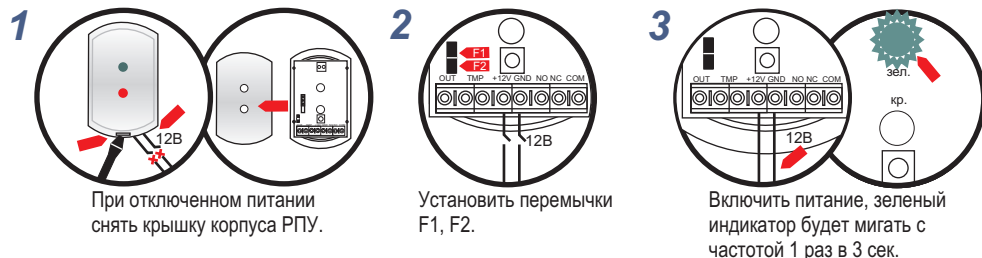


РЕГИСТРАЦИЯ РПД В ПАМЯТИ РПУ

Внимание! Перед регистрацией первого РПД произвести стирание(очистку) памяти.

Выполнить операции 1, 2, 3. Нажать и удерживать кнопку "TMP" на РПУ до погасания зеленого индикатора. Переход к регистрации - операция 4 и далее.

Регистрация первых двух РПД



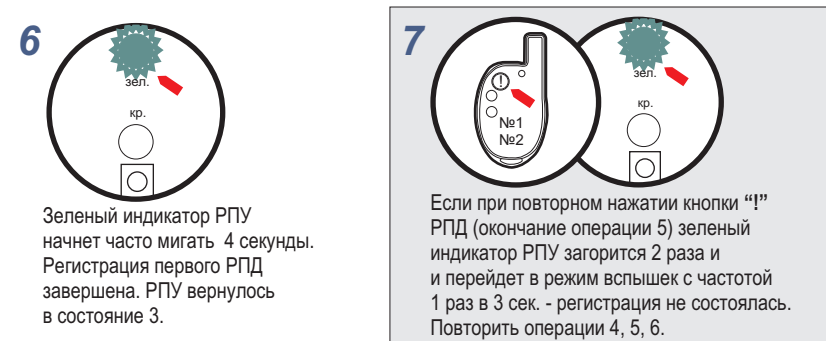
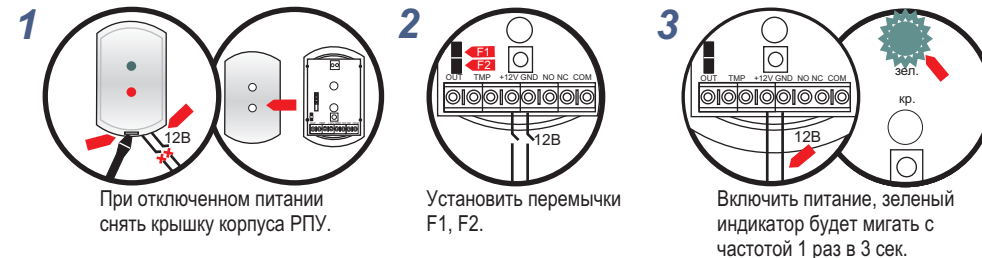
Регистрация второго РПД - операции 4-6.

РЕГИСТРАЦИЯ РПД В ПАМЯТИ РПУ

Внимание! Перед регистрацией первого РПД произвести стирание(очистку) памяти.

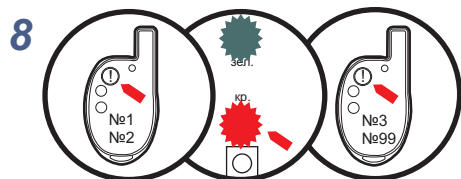
Выполнить операции 1, 2, 3. Нажать и удерживать кнопку "TMP" на РПУ до погасания зеленого индикатора. Переход к регистрации - операция 4 и далее.

Регистрация первых двух РПД

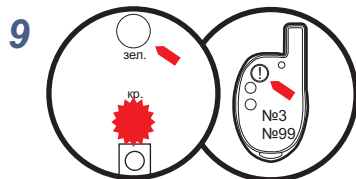


Регистрация второго РПД - операции 4-6.

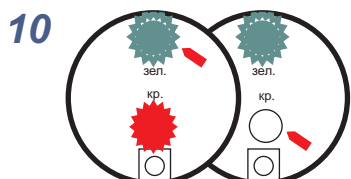
Для регистрации последующих РПД с 3 по 25 (с 3 по 99) в памяти РПУ выполнить операции - 4, 8, 9, 10.



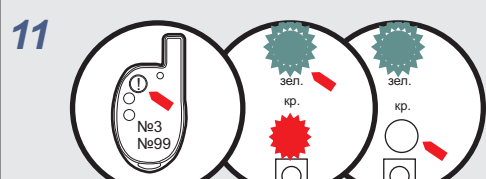
Нажать кнопку "!" на одном из первых 2-х РПД. Красный индикатор РПУ загорится. Сразу нажать кнопку "!" на регистрируемом РПД.



Зеленый индикатор РПУ погаснет. Сразу повторно нажать кнопку "!" на регистрируемом РПД.

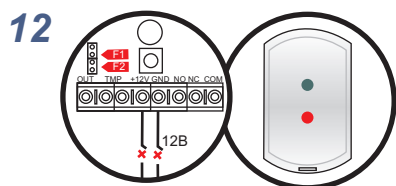


Зеленый индикатор РПУ начнет часто мигать. Через 4 секунды красный индикатор погаснет. Регистрации завершена. РПУ вернулось в состояние 3.



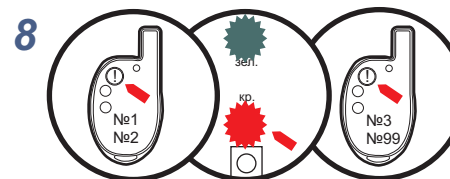
Если при повторном нажатии кнопки "!" регистрируемого РПД зеленый индикатор РПУ загорится 2 раза и перейдет в режим вспышек 1 раз в 3 сек. - неудачная регистрация. Повторить операции 4, 8, 9, 10, или проверить соответствие количества регистрируемых РПД варианту исполнения РПУ.

По окончании регистрации требуемого количества РПД выполнить операцию 12.

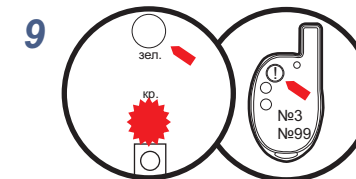


Отключить питание.
Удалить перемычки F1, F2.
Закрывать крышку РПУ.

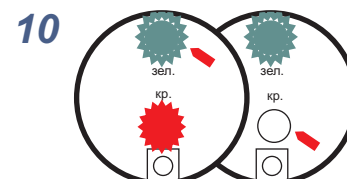
Для регистрации последующих РПД с 3 по 25 (с 3 по 99) в памяти РПУ выполнить операции - 4, 8, 9, 10.



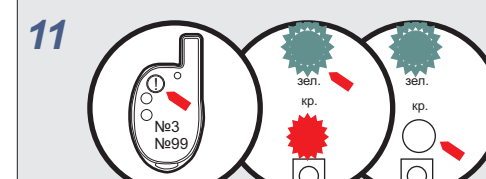
Нажать кнопку "!" на одном из первых 2-х РПД. Красный индикатор РПУ загорится. Сразу нажать кнопку "!" на регистрируемом РПД.



Зеленый индикатор РПУ погаснет. Сразу повторно нажать кнопку "!" на регистрируемом РПД.

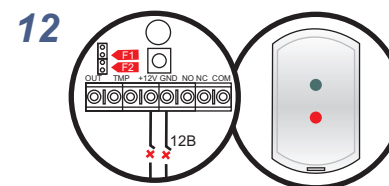


Зеленый индикатор РПУ начнет часто мигать. Через 4 секунды красный индикатор погаснет. Регистрации завершена. РПУ вернулось в состояние 3.



Если при повторном нажатии кнопки "!" регистрируемого РПД зеленый индикатор РПУ загорится 2 раза и перейдет в режим вспышек 1 раз в 3 сек. - неудачная регистрация. Повторить операции 4, 8, 9, 10, или проверить соответствие количества регистрируемых РПД варианту исполнения РПУ.

По окончании регистрации требуемого количества РПД выполнить операцию 12.



Отключить питание.
Удалить перемычки F1, F2.
Закрывать крышку РПУ.